

## ОПИСАНИЕ МЕСТОПОЛОЖЕНИЯ ГРАНИЦ

Публичный сервитут для строительства линейных объектов системы газоснабжения "Газопровод низкого давления по адресу: Московская область, городской округ Домодедово, д. Калачево"  
(наименование объекта, местоположение границ которого описано (далее - объект))

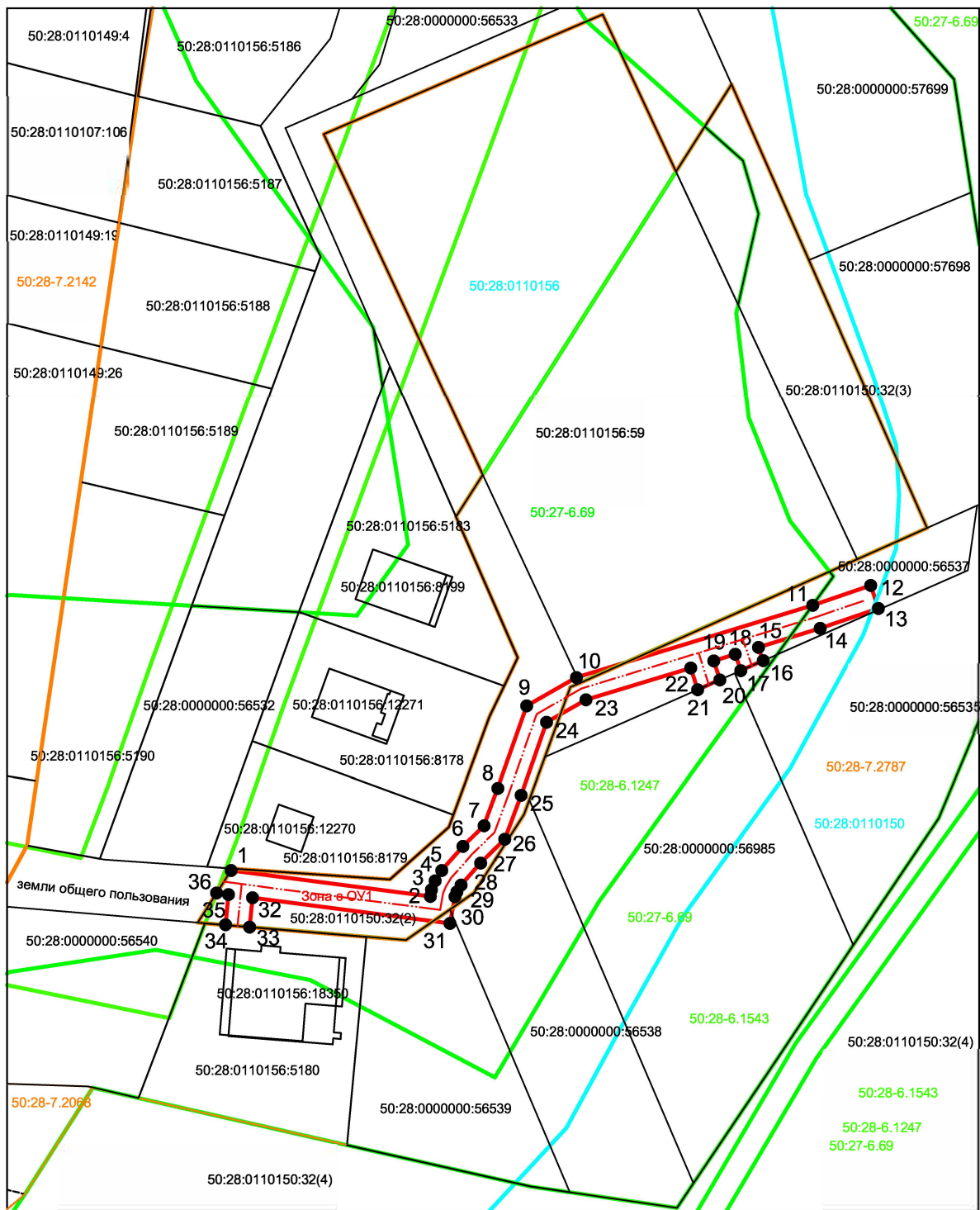
### Раздел 1

Сведения об объекте		
№ п/п	Характеристики объекта	Описание характеристик
1	2	3
1	Местоположение объекта	Московская область, Домодедово городской округ, Калачево деревня
2	Площадь объекта +/- величина погрешности определения площади (Р+/- Дельта Р)	572 кв.м ± 8.37 кв.м
3	Иные характеристики объекта	Вид объекта реестра границ: Зона с особыми условиями использования территории. Содержание ограничений использования объектов недвижимости в пределах зоны или территории: Публичный сервитут для строительства линейных объектов системы газоснабжения, их неотъемлемых технологических частей. Владелец публичного сервитута: Акционерное Общество "Мособлгаз". Адрес: Московская обл, г. Одинцово, д. Раздоры, 1-й км Рублево-Успенского шоссе, д. 1, корп. Б. Электронная почта: info@mosoblgaz.ru



Текстовое описание местоположения границ объекта		
Прохождение границы		Описание прохождения границы
от точки	до точки	
1	2	3
1	2	–
2	3	–
3	4	–
4	5	–
5	6	–
6	7	–
7	8	–
8	9	–
9	10	–
10	11	–
11	12	–
12	13	–
13	14	–
14	15	–
15	16	–
16	17	–
17	18	–
18	19	–
19	20	–
20	21	–
21	22	–
22	23	–
23	24	–
24	25	–
25	26	–
26	27	–
27	28	–
28	29	–
29	30	–
30	31	–
31	32	–
32	33	–
33	34	–
34	35	–
35	36	–
36	1	–

# План границ объекта



Масштаб 1:1000

## Условные обозначения:

- Часть границы, местоположение которой определено при выполнении кадастровых работ
- 1 Зона с особыми условиями использования территории Зона с ОУ 1
- Публичный сервитут линейного объекта
- Обозначение характерной точки
- - - Проектное местоположение инженерного сооружения
- Часть границы, сведения ЕГРН о которой позволяют однозначно определить ее положение на местности
- - - Часть границы, сведения ЕГРН о которой позволяют однозначно определить ее положение на местности

50:28:0110150:32, 50:28:0000000:56537,  
 50:28:0110156:5180, 50:28:0000000:56539, Кадастровые номера земельных участков, в отношении которых испрашивается публичный сервитут  
 50:28:0000000:56538, 50:28:0110156:59

- 50:28:0110156:8178 Кадастровый номер земельного участка
- 50:28:0110156:18350 Кадастровый номер объекта капитального строительства
- 50:28:0110156 Граница объекта кадастрового квартала
- 50:28-7.2068 Номер кадастрового квартала
- 50:28-7.2068 Граница территориальной зоны
- 50:28-6.1247 Обозначение территориальной зоны
- 50:28-6.1247 Граница ЗОУИТ
- 50:28-6.1247 Обозначение ЗОУИТ

Подпись



Гаврильцева М.Е. 07.08.2024